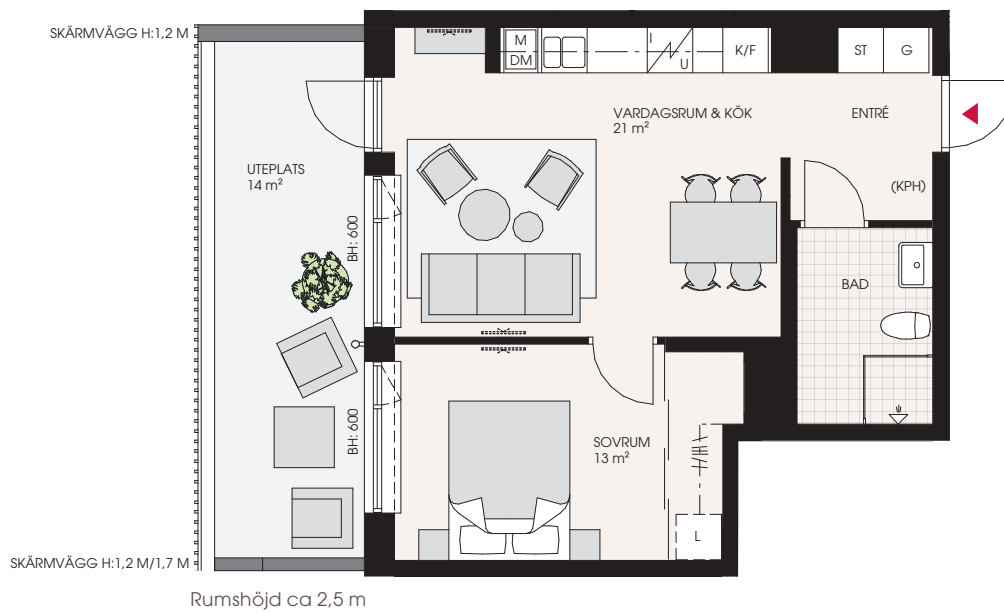


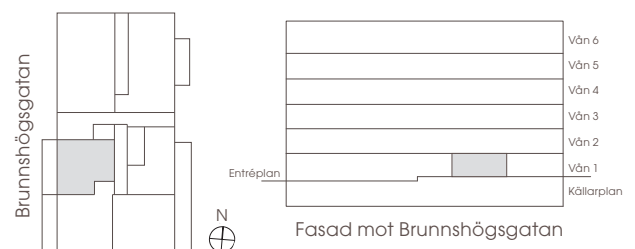
2 rum och kök 44 m²

1-1104

- Yteffektiv lägenhet med öppen planlösning.
- Sovrum med stort ljusinsläpp och skjutdörrsgarderob med bra förvaring.
- Stor uteplats i västerläge, upphöjd från gatunivån.



| | | | |
|-----|--------------------------------|-------|-------------------------------|
| K | Kyl | BH | Bröstningshöjd (mm) |
| F | Frys | | Frånvalsvägg |
| K/F | Kyl/Frys | | Vägg går ej upp till tak |
| DM | Diskmaskin | | Överskåp |
| | Induktionshäll | | Klädstång |
| | Induktionshäll/Ugn | | Avvikande rumshöjd |
| U/M | Ugn/mikro högskåp | | Förstärkning för vägghängd tv |
| M | Mikro i överskåp | (KPH) | Plats för kapphylla |
| ST | Städska | | Entré |
| G | Garderob | | |
| L | Linneskåp | | |
| | Linneskåp i skjutdörrsgarderob | | |



Installationer i form av fördelarskåp och elcentraler är ej redovisade på planerna. Mindre avvikelser i planlösningen kan förekomma.